

# Reconnaissance des diplômes étrangers d'enseignement supérieur

Guide pour s'identifier à l'administration en ligne et  
accéder à l'application d'introduction d'une demande  
de reconnaissance de diplôme

**Direction de la reconnaissance des diplômes étrangers**

Direction Générale de l'Enseignement supérieur, de l'Enseignement tout au long de la vie et  
de la Recherche Scientifique

Avril 2023

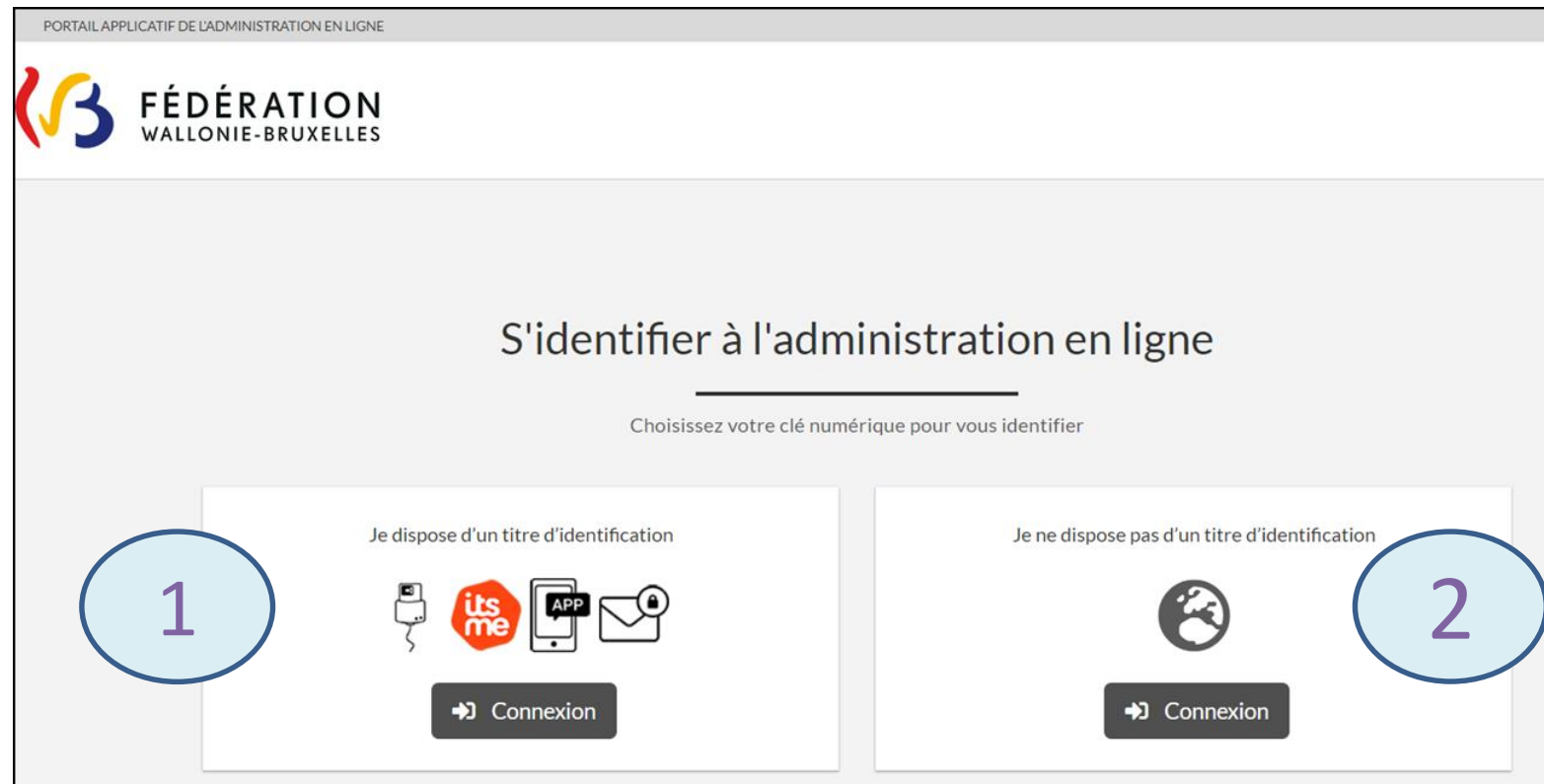
## ●●● TABLE DES MATIERES

Avant de commencer (p.3)

1. S'identifier à l'aide d'un titre d'identification (p.5);
2. S'identifier sans titre d'identification (p.9)

# ●●● Avant de commencer

- Pour accéder à l'application de demande de reconnaissance de diplôme, vous devez d'abord vous identifier en ligne.
- Comment? **2 modes de connexions**: avec ou sans titre d'identification.



## ●●● Avant de commencer

### De quoi avez-vous besoin pour vous identifier en ligne?

- L'identification avec un titre d'identification nécessite d'avoir un lecteur de carte d'identité électronique ou l'application Its me\*;
- L'identification sans titre d'identification nécessite une adresse e-mail valide;
- Veillez à avoir un navigateur à jour et utilisez de préférence Firefox ou Chrome



Vous avez besoin d'aide ou de matériel? **Les Espaces Publics Numériques** mettent gratuitement à votre disposition ordinateurs, lecteurs de carte d'identité et connexion wifi (informations ici: <https://monespace.fw-b.be/#c637>)

\* D'autres clés digitales peuvent être employées et sont détaillées sur le site Internet du CSAM (<https://idp.iamfas.belgium.be/fasui/idqm3TxpECaFYan2dn3eO0zWb4s6o>)

# ●●● 1. S'identifier à l'aide d'un titre d'identification

Vous avez choisi « **Je dispose d'un titre d'identification** » ?

Connectez-vous à « MonEspace » pour avoir accès à l'application de reconnaissance des diplômes.

➤ Cliquez sur « **Me connecter** »



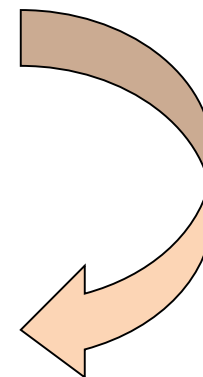
## Pour poursuivre votre démarche, connectez-vous à Mon Espace



Avec Mon Espace, **les citoyens** et **les membres des personnels de l'enseignement** peuvent gérer leurs **démarches administratives**, suivre leur état d'avancement et **échanger avec l'administration de manière rapide et sécurisée**.

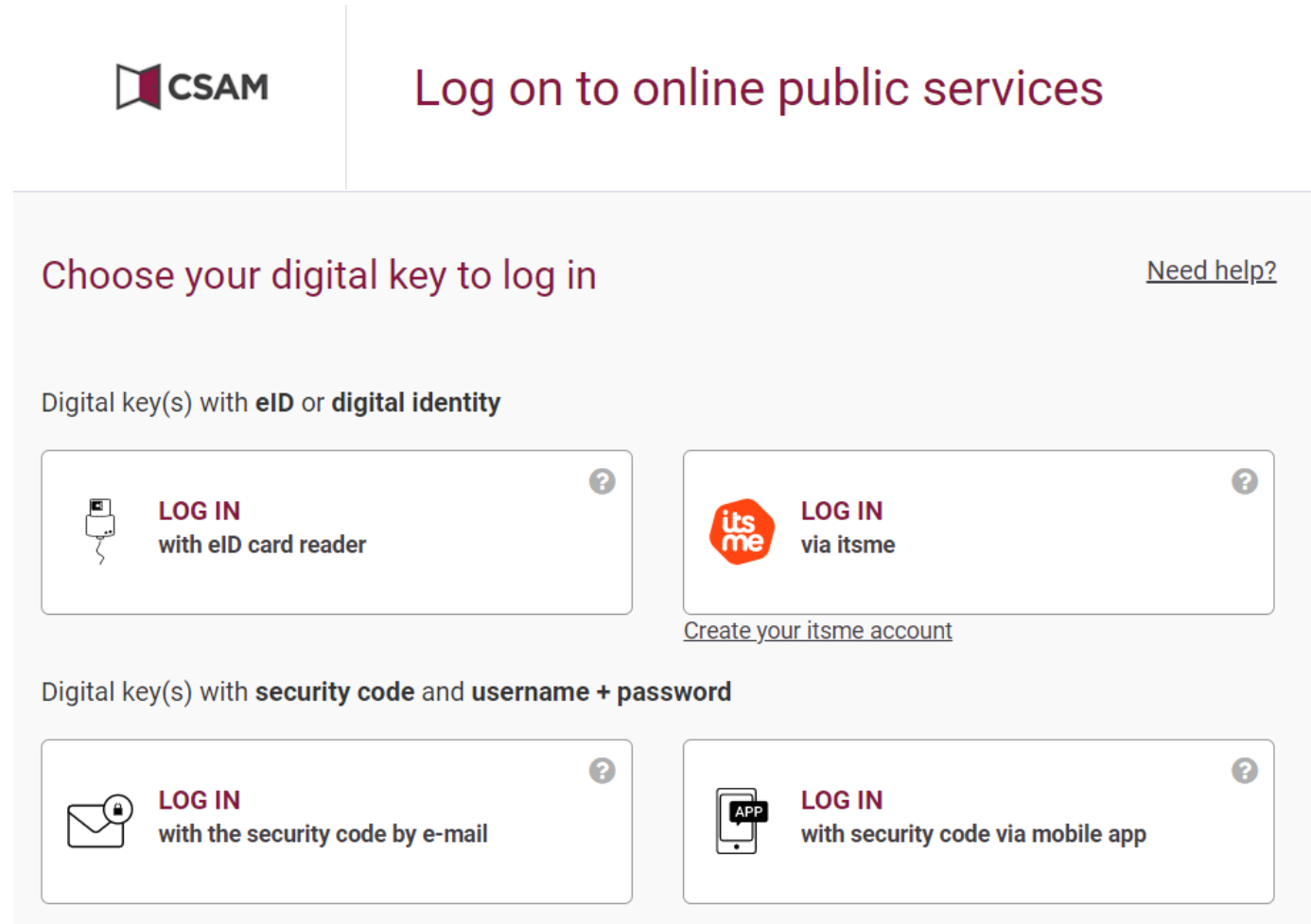
Me connecter ➔

[Besoin d'aide ?](#)



# 1. S'identifier à l'aide d'un titre d'identification

- Choisissez la clé digitale avec laquelle vous souhaitez vous connecter



The screenshot shows the CSAM login interface. At the top left is the CSAM logo, and to its right is the text "Log on to online public services". Below this is a section titled "Choose your digital key to log in" with a "Need help?" link. The interface is divided into two main categories: "Digital key(s) with eID or digital identity" and "Digital key(s) with security code and username + password".

**Digital key(s) with eID or digital identity**

- LOG IN with eID card reader** (with a help icon)
- LOG IN via itsme** (with a help icon). Below this option is a link: [Create your itsme account](#)

**Digital key(s) with security code and username + password**

- LOG IN with the security code by e-mail** (with a help icon)
- LOG IN with security code via mobile app** (with a help icon)

# 1. S'identifier à l'aide d'un titre d'identification

Vous êtes maintenant connecté à « MonEspace » :

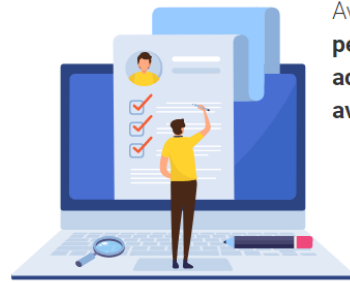
- Accédez à « Mes démarches » ;
- Choisissez « **obtenir une reconnaissance de diplôme de l'enseignement supérieur pour travailler ou étudier en Fédération Wallonie-Bruxelles** » et accédez à l'application dans laquelle vous pourrez introduire votre demande de reconnaissance.

The screenshot shows the 'MonEspace' website interface. The top navigation bar includes the logo of the 'FÉDÉRATION WALLONIE-BRUXELLES' and the text 'MonEspace'. Below this, there is a breadcrumb trail: 'Mes Espaces / Citoyen / Démarches'. The main content area is titled 'DÉMARCHES' and features a horizontal menu with categories: 'Tous', 'Emploi', 'Carrière', 'Etudes et formation', 'Famille', 'Justice', 'Loisirs', 'Santé', and 'Sports'. The 'Emploi' category is currently selected. Below the menu, there is a section titled 'Liste des démarches' with a filter dropdown set to '15 résultats' and a search filter box. The list contains six items, each with a title and an 'Action' button (represented by a circle with a plus sign). The last item in the list is 'Obtenir une reconnaissance de diplôme de l'enseignement supérieur pour travailler ou étudier en Fédération Wallonie-Bruxelles'. On the left side, there is a vertical sidebar with various navigation options: 'CITOYEN', 'Mon profil', 'Mon tableau de bord', 'Mes dossiers', 'Mes documents', 'Mes applications', 'Mes démarches', and 'Mes notifications'. An orange arrow points to the 'Mes démarches' option in this sidebar.

# ●●● 1. S'identifier à l'aide d'un titre d'identification

Que faire en cas de problème technique avec « MonEspace »?

- Accédez au Centre d'aide en cliquant sur « Besoin d'aide ? » (<https://monespace.fwb.be/monespace/public/faq.xhtml>).



Avec Mon Espace, **les citoyens** et **les membres des personnels de l'enseignement** peuvent gérer leurs **démarches administratives**, suivre leur état d'avancement et **échanger** avec l'administration de manière **rapide et sécurisée**.

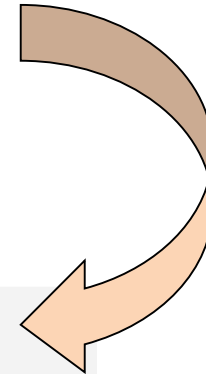
Me connecter ➔

[Besoin d'aide ?](#)

**Des difficultés pour vous connecter?  
Consultez notre centre d'aide.**

Notre centre d'aide regroupe les questions les plus posées et intègre un guide de connexion qui reprend pas à pas l'ensemble des étapes nécessaires pour mener à bien vos démarches.

Accéder au centre d'aide ➔





## ●●● 2. S'identifier sans titre d'identification

Vous avez choisi « **Je ne dispose pas d'un titre d'identification** » ?

- Créez-vous un compte à l'aide d'un mot de passe et d'une adresse e-mail pour avoir accès à l'application de reconnaissance de diplôme



FÉDÉRATION  
WALLONIE-BRUXELLES



Je ne dispose pas d'un titre d'identification

---

Identification par nom d'utilisateur et mot de passe

Je ne dispose pas encore d'un compte et je souhaite en créer un

+

+ Je me crée un compte

Je dispose déjà d'un compte et je souhaite me connecter

➔

➔ Je me connecte à mon compte

[< Je dispose d'un titre d'identification](#)

## 2. S'identifier sans titre d'identification

ATTENTION : indiquez vos données signalétiques de façon complète et précise (elles serviront pour le traitement de votre demande)



Bienvenue dans le portail de création de compte

Nom	Prénom
<input type="text"/>	<input type="text"/>
Genre	Date de naissance (jj/mm/aaaa)
<input type="radio"/> Homme <input type="radio"/> Femme	<input type="text" value="jj/mm/aaaa"/>
Lieu de naissance	Pays de naissance
<input type="text"/>	<input type="text" value="Veuillez sélectionner un pays"/>
Email	
<input type="text" value="@"/>	
Votre email vous servira de login lors de votre connexion sur le portail	
Mot de passe	Confirmation du mot de passe
<input type="password" value=""/> <input type="checkbox"/>	<input type="password" value=""/> <input type="checkbox"/>
<a href="#">Afficher la politique de mot de passe</a>	

CREER MON COMPTE >


- Indiquez votre adresse e-mail, **qui est votre identifiant**;
- Choisissez un mot de passe et confirmez-le;
- Cliquez sur « CRÉER MON COMPTE ».

## ●●● 2. S'identifier sans titre d'identification


### Votre compte a été créé avec succès ?

- Consultez vite votre boîte mail et **validez votre demande** de création de compte

Accueil


 FÉDÉRATION  
WALLONIE-BRUXELLES

Confirmation de la création de votre compte



Votre compte a été créé avec succès !

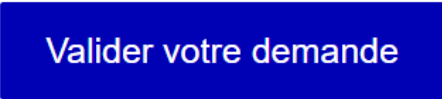
Veillez consulter votre boîte mail, vous recevrez un lien vous permettant de valider votre compte.

 Vous n'avez pas reçu le mail de validation ? Cliquez ici



Nous avons bien reçu votre demande de création de compte au sein de la **Fédération Wallonie-Bruxelles**.

Afin de valider votre demande, veuillez cliquer ici:



Si le lien ne fonctionne pas, copiez le lien ci-dessous et collez-le dans votre navigateur internet:

## ●●● 2. S'identifier sans titre d'identification

### Votre compte a été validé?

- Connectez-vous à celui-ci depuis la page « **Je ne dispose pas d'un titre d'identification** »;
- choisissez « **Je me connecte à mon compte** » pour accéder directement à l'application dans laquelle vous pourrez introduire votre demande de reconnaissance.

Je ne dispose pas d'un titre d'identification

Identification par nom d'utilisateur et mot de passe

Je ne dispose pas encore d'un compte et je souhaite en créer un

+

+ Je me crée un compte

Je dispose déjà d'un compte et je souhaite me connecter

➔

➔ Je me connecte à mon compte

## ●●● 2. S'identifier sans titre d'identification

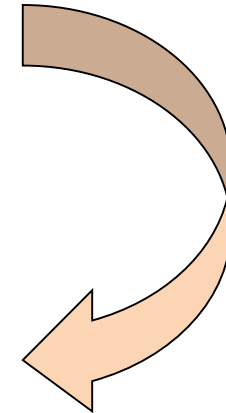
Que faire en cas de problème technique avec la création d'un compte sans titre d'identification ?

➤ Si vous n'avez pas reçu l'e-mail de validation de votre compte, cliquez sur le lien suivant :

(<https://www.transversal.cfwb.be/aces/account/resendemail.xhtml;jsessionid=-yCx5ND4m66ysBLgYwEoo1-ICk-pbQDpKXzV5Yhx.prd03:ens3>)



 Un problème lors de la validation de votre compte ? Cliquez ici



➤ Pour tout autre problème technique, contactez l'Etnic:

- ✓ par téléphone : 02 800 10 10;
- ✓ par e-mail : [support@etnic.be](mailto:support@etnic.be)